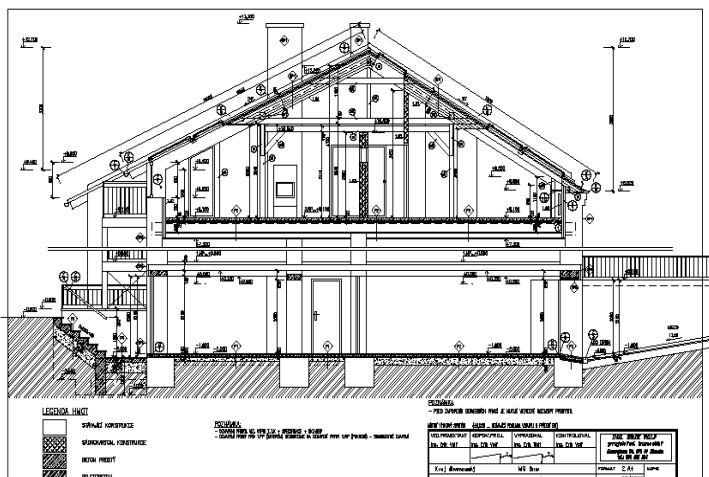
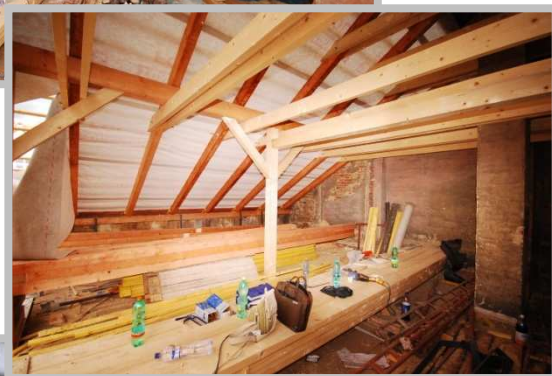
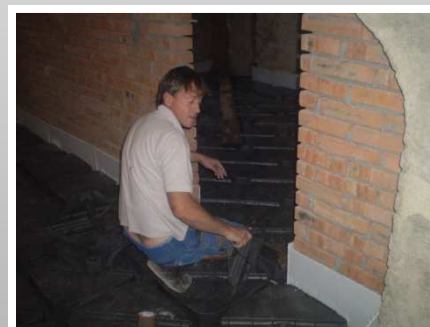
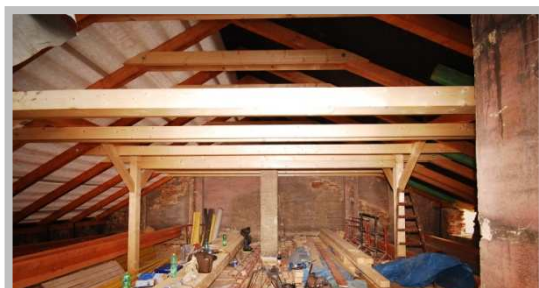


Rekonstrukce bytového domu Sýpka



Podkroví – stávající půdní prostor bude nově využit k možnosti bydlení – vytvoření bytové jednotky. Prostor podkroví bude modernizován ve smyslu pohledových konstrukcí (vytvoření vnitřní dispozice bytu), vnější tvar střechy bude zachován, dojde pouze k prosvětlení bytu formou střešních oken.

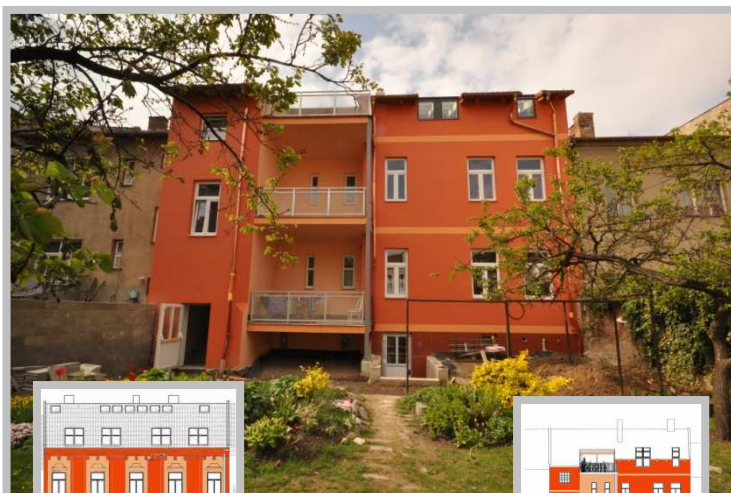
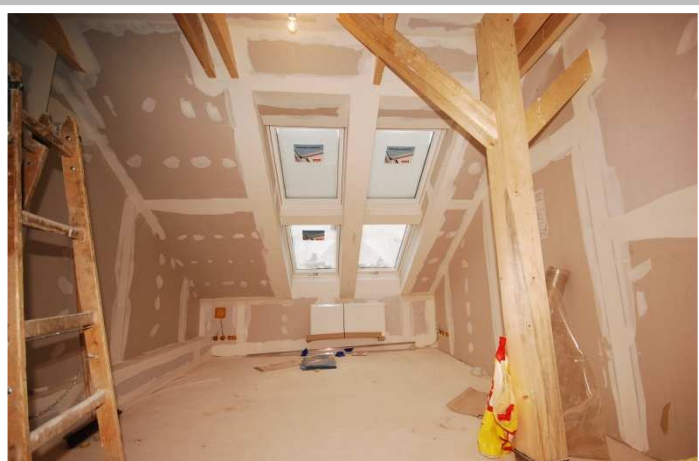
Jedná se o stávající dvoupodlažní podsklepený objekt BD s nevyužitým půdním prostorem, obdélníkového tvaru půdorysných rozměrů přibližně 15,1x13,2m.



Rekonstrukce bytového domu Sýpka



Suterén – stávající prostory (Sklepy, Sklady, Chodby) budou modernizovány – vzniknou prostory stejného využití s novým sociálním zázemím. Nově bude ve stávající místnosti vybudována Garáž s novým přístupem (vjezd, sjezd) do suterénu objektu



Investor : **soukromý investor**
Stavba : **Rekonstrukce bytového domu**

Předmět prací : **komplexní dodávka**
Celkový objem prací : **8,2 miliónu**
Doba provádění prací : **240 dní**
Rok realizace : **2009-2010**
Kontakt : **Ing. Jelínek +420 731 116 560**